



# 社会福祉法人 園盛会

## 園盛会だより

第64号

### 令和7年度 新入職員



(配属先:もみの樹園)  
よろしくお願いいたします！

### 永年勤続表彰式



永年勤続者(20年)



永年勤続者(10年)

4月1日に永年勤続者の表彰式が行われました。  
20年勤続者5名、10年勤続者15名が表彰されました。

#### 多摩の里むさしの園(羽村市)

- ・特別養護老人ホーム(従来型)
- ・特別養護老人ホーム(地域密着型ユニット)
- ・ショートステイサービス
- ・デイサービスセンター(地域密着型)

#### 多摩の里けやき園(東久留米市)

- ・特別養護老人ホーム(ユニット型)
- ・ショートステイサービス

#### もみの樹園(新宿区)

- ・特別養護老人ホーム(ユニット型)
- ・ショートステイサービス
- ・デイサービス(地域密着型)
- ・事業所内保育所





# 節分



2月2日は、節分の行事が行われました。

鬼に扮した職員がフロア内を回りご入居者の皆様に豆をまいていただきました。

「鬼は～外！福は～内！」と元気な掛け声が響き渡りました。



巳年のお2人です



3月2日には、カフェむさしのが開店しました。おでんやたこ焼きなどの軽食やケーキやプリンなどのデザートも取り揃え、皆様に大好評をいただいています♪

毎月、原則第1・3日曜日に開店予定です。ぜひご利用ください。





# ボランティア活動のご紹介

いつもありがとうございます！

## ケム **KEM**バンドの皆さん

毎月、歌の会を開催していただいているKEMバンドの皆さんは、羽村市在住の男性3人組です。3人の名前の頭文字をとって、KEMバンドと命名されたそうです。

大正琴、ケーナ(ペルーの楽器)、ウクレレの演奏に合わせて皆様に歌うという楽しい会で、毎月10曲の歌と、合間の余興も楽しみにしています。

毎月第1木曜日(7月は第2木曜日)にご来園いただける予定です。

これからもお元気で、益々のご活躍を祈念しています。



### 東京羽村市より発信



歌詞カードを見ながら歌います



曲の合間のマジックも好評



## 笑顔の **ハッピースマイル**さん

3月3日に、ハッピースマイルさんによるひな祭り会が開催されました。

ピエロの服装で登場されると、ジャグリングやこま回し、皿回し、ロープの演芸を披露され、その後はウクレレ演奏をしてくださり、一緒に歌を歌いました。皆様、歌詞カードを見ながら、大きな声で歌う姿が印象的でした。「もっと歌いたい」との声もあがっていました。次回を楽しみにしています。



ロープを使用した演芸



ウクレレ演奏に合わせて♡



ブラックライトに浮かぶひな人形



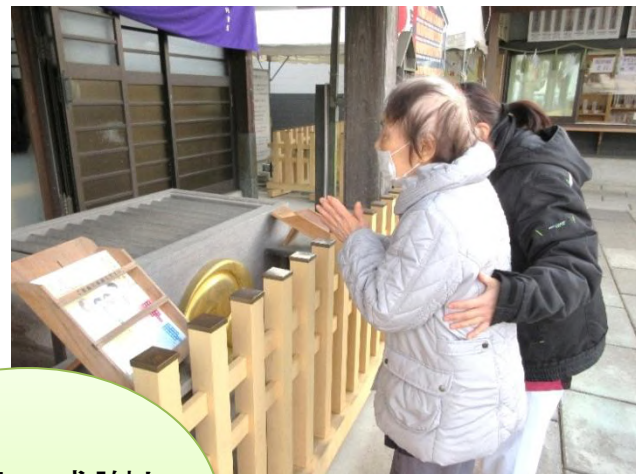


1月6日、7日、9日に熊野宮神社に初詣に行きました。

1年の感謝を捧げ、新年の無事と平和を皆様に祈願しました。おみくじやお守りを購入され楽しんでいました。



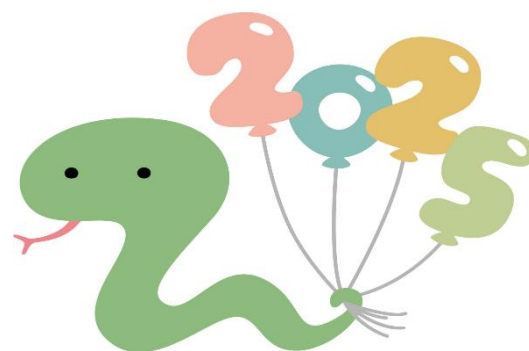
お清めをして



1年間の感謝と新年のご挨拶



おみくじも引きました



今年度もよろしく  
お願いいたします







2月2日、毎年恒例の節分会を実施しました！

鬼に扮した職員に向かって皆様豆まきをされ、鬼を追い払いました！年男、年女の方々は赤いちゃんちゃんこを着用され、記念撮影を行いました。



やる気満々です！

鬼が来たぞ～！



わ～怖いわ！

福



今年の鬼は手強いです！



鬼は外～！  
福は内～！



お多福を見て笑顔で握手されていました。





# 節分 2月3日

今年も恒例、節分の豆まきが開催されました。  
 鬼に扮した職員が現れると、元気に「鬼は外！福は内！」と力強く豆を  
 投げていました。  
 ご入居者の皆様も職員も笑顔が絶えず、節分の雰囲気を楽しみました。



豆まきの後は  
鬼と  
記念撮影 📷





# ひなまつり

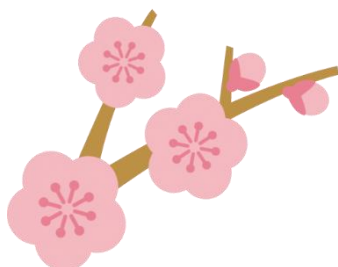
## ひな祭り

3月3日

ひな祭りのイベントが開催され  
お内裏様とお雛様に扮した職員が  
各フロアを回って記念撮影を行いました。

フロアでは、ひな祭りの音楽をかけて  
盛り上がっていました。

おやつには、ひな祭りケーキや  
プリンが届き、ご自分のお好きなもの  
を選んで召し上がりました。





# 浮腫(むくみ)について

## 1. 浮腫(むくみ)とは?

皮膚の下にある皮下組織に、余分な水分がたまる状態をいいます。症状としては、手足や顔が腫れぼったくなることが一般的です。重力によって水分は下に落ちるため、膝から下のふくらはぎや足先に症状が出やすくなります。

## 2. 浮腫(むくみ)の原因って?

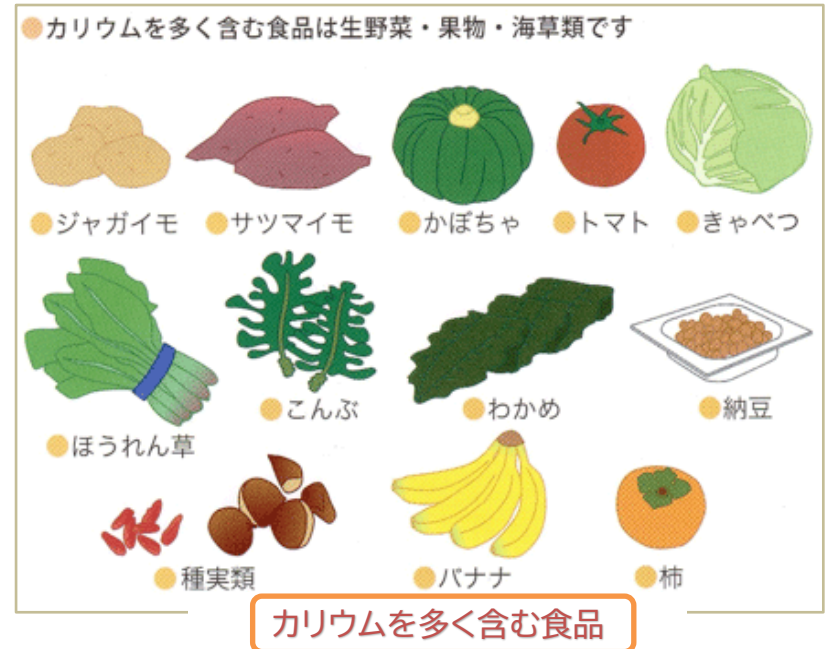
- ①病気によるもの: 全身の病気(心臓病、腎臓病、甲状腺、または静脈の病気)の疑い
- ②病気以外の原因: 内服薬の副作用・長時間同じ姿勢でいる・塩分や水分の摂りすぎ・加齢・お酒の飲みすぎなど原因は様々です。

## 3. 浮腫(むくみ)の予防とは?

- ①病気の治療をする ②同じ姿勢を長時間とらない ③入浴、マッサージで血行を良くする ④食事に気を付ける(塩分は控える、カリウムを摂る、お酒は適量に)

### POINT!

浮腫がひどいと転倒の原因にもなります。浮腫の原因は様々ありますが、改善できるところを見つけて少しずつ予防策に取り組んでいくことが大切です。



### 発行所

社会福祉法人 園盛会  
発行・編集  
園盛会 広報委員会

### 特別養護老人ホーム 多摩の里むさしの園

〒205-0011  
羽村市五ノ神 362 番地  
☎042-555-8151

### 特別養護老人ホーム 多摩の里けやき園

〒203-0034  
東久留米市弥生 2-1-18  
☎042-460-8151

### 特別養護老人ホーム もみの樹園

〒161-0034  
新宿区上落合 1-17-8  
☎03-6915-3001

## 園盛会ニュース

### ● 東京都福祉サービス第三者評価を受審しました

園盛会では、毎年、東京都福祉サービス第三者評価を受審しています。令和 6 年度も、評価機関によるご入居者の皆様への聞き取り調査や各事業所への訪問調査が行われました。右記より、結果をご覧ください。



### ● 今後の主な行事・予定

多摩の里 むさしの園	多摩の里 けやき園	もみの樹園
5/15-16 バラ園見学	5/16 衣料品販売会	5/19 春の日帰り旅行
5/25 衣料品販売会	5/23 寿司の日	5/23 寿司の日
5/28 寿司の日	6/4 大運動会 🏆	6/6 衣料品販売会
6/12-13 吹上しょうぶ園	7/18 納涼祭	7/25 納涼祭 🎋
7/23 納涼祭	● ホーム喫茶 ● 5/18・6/22・7/27	🎵 その他 🎵 【第 4 火曜】書道クラブ 【第 2 火曜】カラオケクラブ
★ カフェむさしの ★ 5/18・6/1・6/15 7/6・7/20・8/3	🌸 その他 🌸 クラブ、ボランティア行事も 定期開催しています。	

※行事予定は変更となる場合がございます。あらかじめご了承ください。

園盛会ホームページ <https://www.enseikai.com/>

